

deutsch



**Transforming**  
the future of mobility.

---

***DB E.C.O. Group***



**„Wir gestalten die Mobilitäts- und Transportlösungen von morgen – innovativ, nachhaltig und weltweit.“**

Niko Warbanoff, CEO  
DB E.C.O. Group

**Die Deutsche Bahn bündelt ihre Kompetenzen. Mit der DB E.C.O. Group werden ›Engineering‹, ›Consulting‹ und ›Operations‹ unter einem Dach vereint.**

Als Komplettdienstleisterin erbringen wir Ingenieur-, Beratungs- und Betreiberleistungen zukunftsorientiert für unsere Kund:innen. Die intelligente Verzahnung unserer Infrastrukturkompetenz über alle drei Leistungsbereiche bildet das Rückgrat der DB E.C.O. Group. Entlang der gesamten Wertschöpfungskette verknüpfen wir damit die Expertise des integrierten Bahnsystems mit digitalen Technologien. So vereint die DB E.C.O. Group optimal Ingenieur-, Bahn- und Digitalkompetenz.

Als Treiberin der Starken Schiene gestalten wir die Mobilitäts- und Transportlösungen von morgen – innovativ, nachhaltig und weltweit. Wir sind hervorragend aufgestellt, um die Digitalisierung des Gesamtsystems Bahn voranzutreiben. Wir, das sind rund 7.600 Mitarbeitende aus 96 Nationen und allen Disziplinen – engagiert, international und qualifiziert. Mit unseren Partner:innen realisieren wir komplexe Projekte – verlässlich, wirtschaftlich und eng vernetzt.



Die DB E.C.O. Group steht für das integrierte Bahnsystem – von der Machbarkeitsstudie bis zum Bahnbetrieb, für Infrastruktur, Fahrzeuge und die Schnittstellen dazwischen.



**Engineering**  
sustainable  
innovations  
for tomorrow.

---



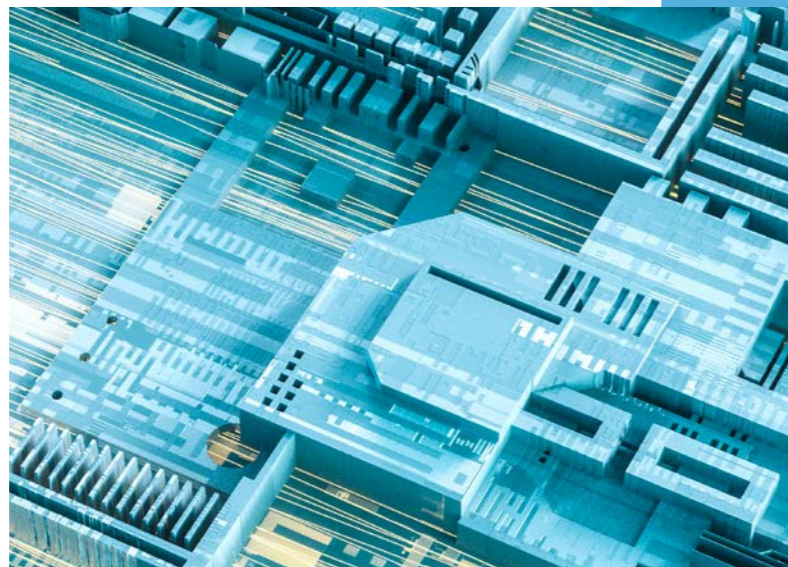
## **Nachhaltige Lösungen für morgen**

Wir verstehen uns im »Engineering« als Technologieführerin beim Planen und Bauen von Eisenbahninfrastruktur. Wir sind Treiberin technologischer Entwicklungen, wie z. B. bei der Digitalen Schiene Deutschland, der Anwendung der BIM-Methodik in unseren Projekten oder bei der mobilen und digitalen Datenerfassung.



## Mobilitätslösungen der Zukunft

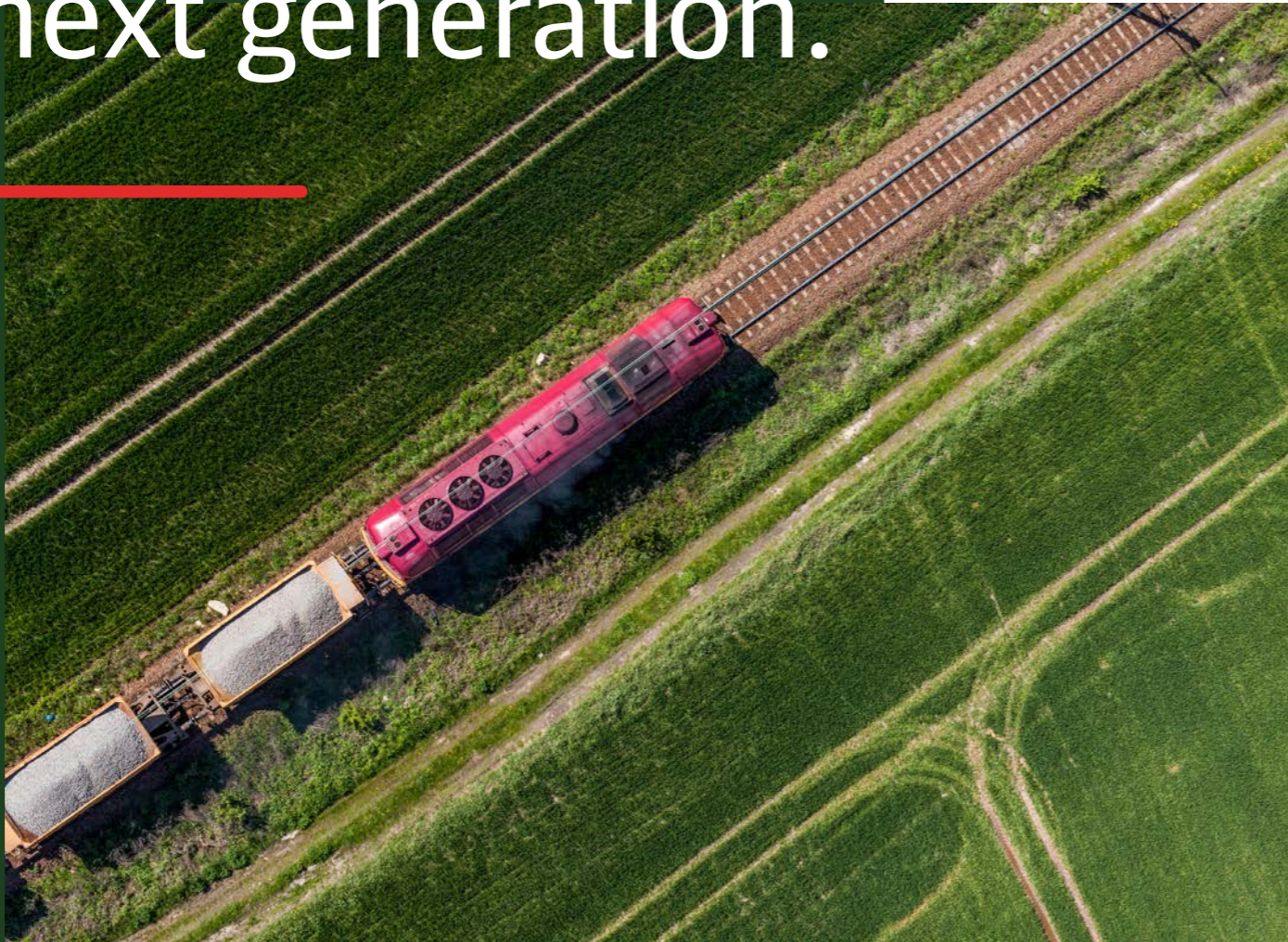
Unsere Consulting-Leistungen zu Mobilitäts- und Transportlösungen liefern unseren Kund:innen weltweit einen Mehrwert. Dabei verbinden wir Beratungsleistungen zum Gesamtsystem Bahn mit IT-Kompetenz. Damit treiben wir z. B. das Thema zustandsorientierte und vorausschauende Instandhaltung voran.



# Consulting mobility solutions of the future.

# Operations of railways for the next generation.

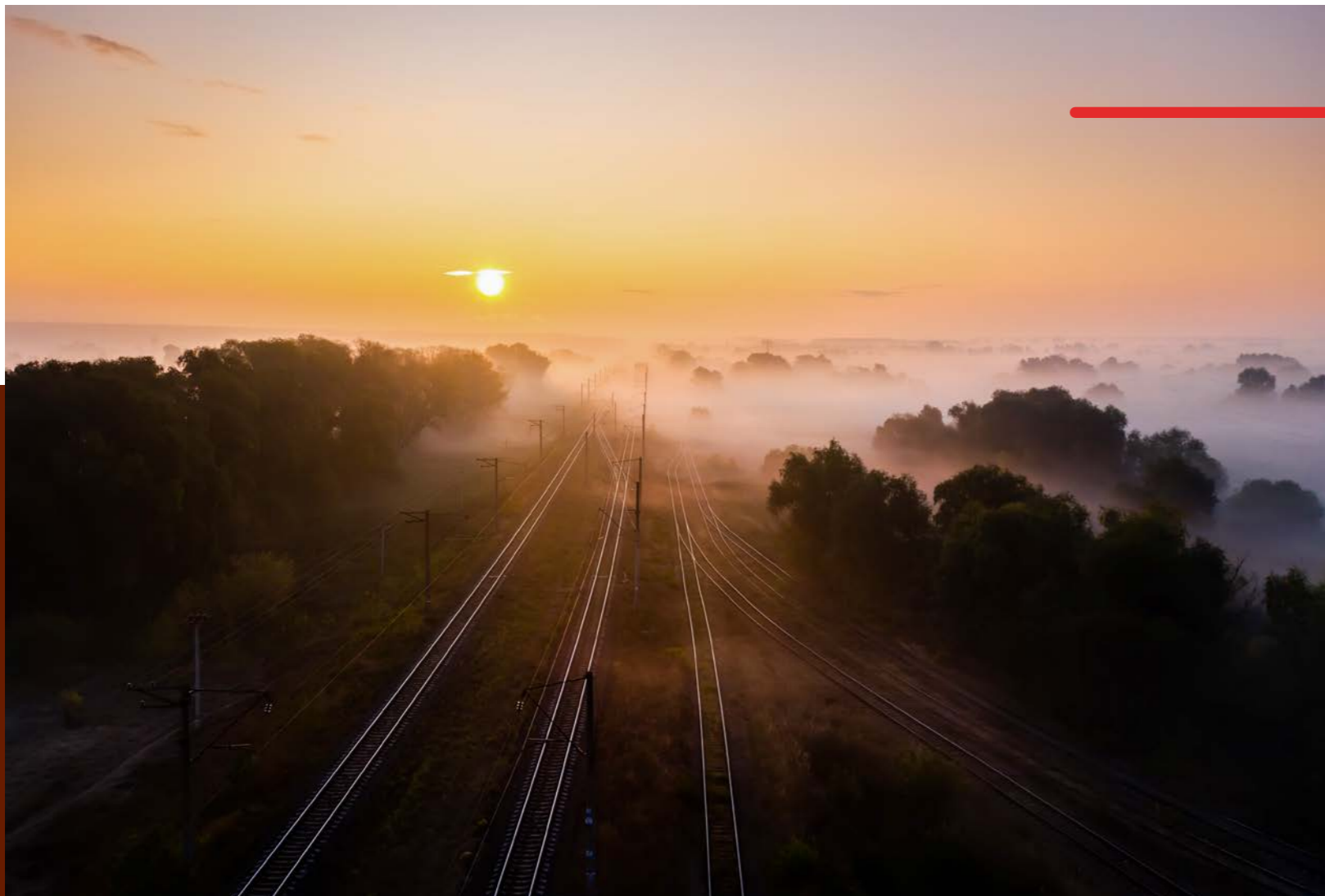
---



## Eisenbahn für die nächste Generation

Im Leistungsbereich ›Operations‹ setzen wir durch unsere Aktivitäten außerhalb Europas unsere Erfahrung und unser Know-how im Betrieb und der Instandhaltung komplexer Eisenbahnsysteme weltweit ein. Damit machen wir Menschen mobil und bringen Güter an ihr Ziel.





## Unser Beitrag zu einer besseren Welt

Die Welt braucht eine starke Schiene – anders sind die Herausforderungen der Globalisierung, Urbanisierung, wachsenden Weltbevölkerung und vor allem auch des Klimaschutzes nicht zu bewältigen. Mit unserer Arbeit leisten wir einen wichtigen ökologischen Beitrag für unseren Planeten. Und das macht uns stolz.

## Starke Partner:innen für unsere Kund:innen

Die Unternehmen unter dem Dach der DB E.C.O. Group stehen für einzigartige Ingenieur-, Bahn- und Digitalkompetenz.

DB Engineering & Consulting bietet herausragende Beratung, Planung und Realisierung für Infrastruktur- und Mobilitätsprojekte in Deutschland und weltweit.

[www.db-engineering-consulting.com](http://www.db-engineering-consulting.com)

Deutsche Bahn International Operations führt Betrieb und Instandhaltung von Personen- und Güterverkehr auf der Schiene außerhalb Europas durch.

[www.io.deutschebahn.com](http://www.io.deutschebahn.com)

DB E.C.O. North America ist ein Beratungsunternehmen für den Schienen- und Transitverkehr in den Vereinigten Staaten und Kanada.

[www.db-eco.us](http://www.db-eco.us)

infraView betreibt eine der weltweit größten IoT-Plattformen zur Zustandsüberwachung und vorausschauenden Instandhaltung im Eisenbahnsektor.

[www.infraview.net](http://www.infraview.net)

ESE entwickelt Systemlösungen in der Mobilität – von Technologieberatung bis zu Begutachtungen von sicherheitskritischen Anwendungen.

[www.es.de](http://www.es.de)

inno2grid entwickelt nachhaltige Mobilitäts- und Energielösungen für Kommunen, Quartiere und Unternehmen – von der Beratung und Konzeption, bis zum Angebot von Software- und Servicelösungen.

[www.inno2grid.com](http://www.inno2grid.com)

---

**Stand**

Februar 2024

**Herausgeberin**

DB E.C.O. Group  
DB Engineering & Consulting GmbH  
EUREF-Campus 14  
Torgauer Straße 12–15  
D-10829 Berlin

[www.db-eco.com](http://www.db-eco.com)

**Kontakt**

[kontakt@db-eco.com](mailto:kontakt@db-eco.com)

**Konzeption und Gestaltung**

LIGALUX GmbH Hamburg/München

**Fotografie**

Getty Images: Titelbild, S. 4 – 11

Jet-Foto: S. 2

**Druck**

Klimaneutral gedruckt auf Munken  
Kristall brillant weiß. Das Papier  
besteht zu 100 Prozent aus recycel-  
ten Fasern, ist nach FSC® Kriterien  
zertifiziert und ausgezeichnet mit  
dem EU Ecolabel.

